

學童傷病填報說明

下載傷病統計報表

登入傷病填報系統

上傳資料

學校切換

歷史紀錄

更改資料

下載傷病統計報表

The screenshot shows a web browser window with the URL <http://localhost/HealthWeb/Home.aspx?ExaminationConnection=1>. The page title is "學生健康資訊系統SSHIS 107學年 第2學期". The navigation menu includes "首頁", "資料", "報表清單", "附屬功能", "系統維護", and "相關文件". A red box labeled "1" highlights the "報表清單" menu item. A second red box labeled "2" highlights the "傷病" sub-menu item. A third red box labeled "3" highlights the "傷病統計報表" option within the "傷病" sub-menu. Other options in the "傷病" sub-menu include "傷病日誌(分月)", "傷病人數(分月)", "傷病日誌(分班)", "傷病日誌(分日期依班級排序)", and "傷病日誌(分日期依時間排序)".

①點選【報表清單】。

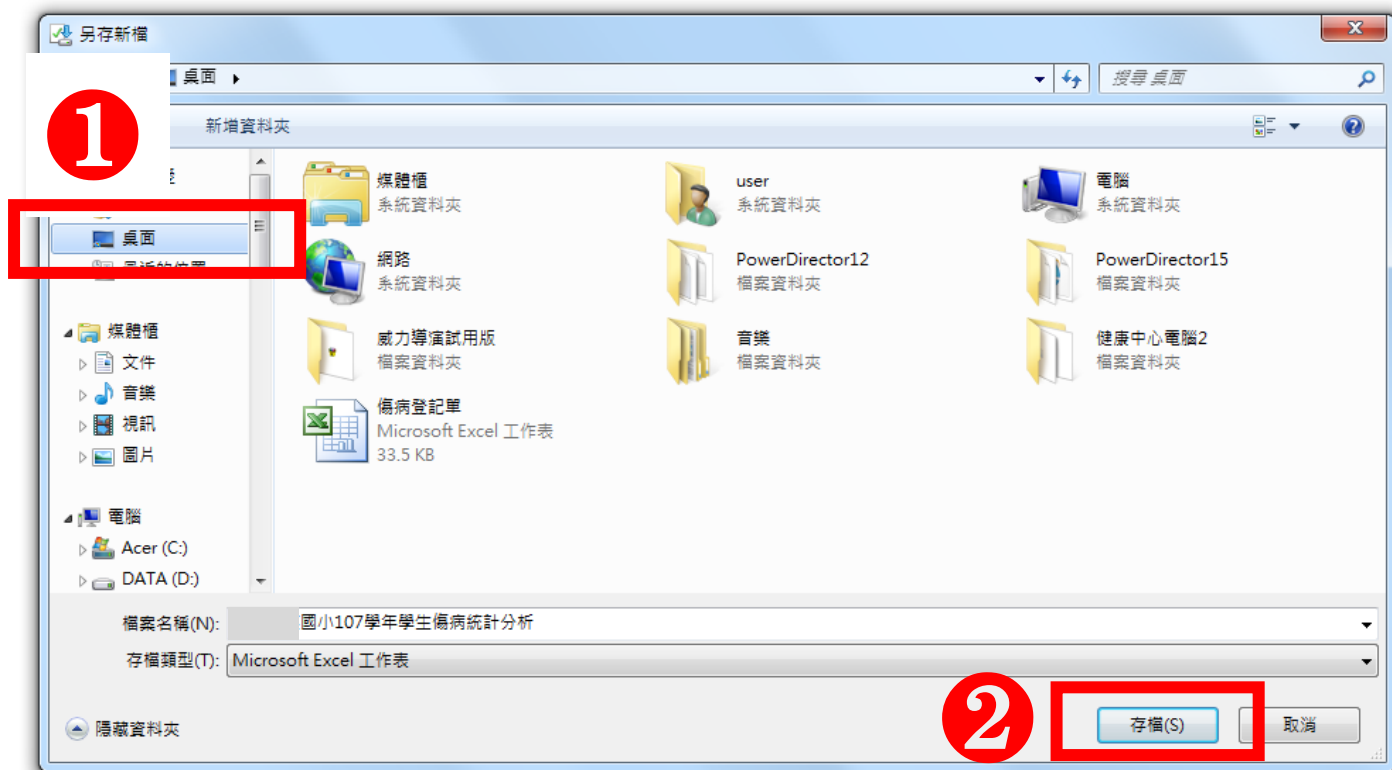
②點選【傷病】。

③點選【傷病統計報表】。



① 選擇學年。

② 按下【產生統計表】鈕。



❶ 檔案存放的位置，例如：桌面。

❷ 按下【存檔】鈕。



1 桌面會出現下載的 excel 檔案。

(圖示可能會因 Office 版本而稍有不同)

登入傷病填報系統



107學年度〉學童傷病統計填報

操作說明：

- 請用【身份證號】登入！以利日後與新會員系統連結。
- 同一學校中有兩種學級時，如信義國中小學，同時有國中部、國小部，就要分開填寫資料。
- 每個帳號最多可以填寫2筆資料。如果您有3筆以上的需求，請洽管理人員協助！

填報時程：2019-08-01至2019-12-11

會員帳號

輸入身份證號

登入

取消



· 電話：07-2360882 | 理事長：0932-791721 | 傳真：07-2360862
· Email：snac819@ms76.hinet.net
· 會址：800高雄市新興區興華路15號7樓
· 劃撥帳號：31401708
· 中華民國學校護理人員協會 製

1 輸入身份證號。

2 按下【登入】鈕



107學年度〉學童傷病統計填報

A 9

重新登入

縣市 選擇縣市別 ▾	鄉鎮 選擇鄉鎮別 ▾	學級 選擇學級 ▾	學校 選擇學校 ▾	確認 Submit
----------------------	----------------------	---------------------	---------------------	---------------------



· 電話：07-2360882 | 理事長：0932-791721 | 傳真：07-2360862
· Email：snac819@ms76.hinet.net
· 會址：800高雄市新興區興華路15號7樓
· 劃撥帳號：31401708
· 中華民國學校護理人員協進會 製

依縣市、鄉鎮、學級選項、選出所屬學校
後按【Submit】

上傳資料

The screenshot shows a web interface for uploading data. At the top left, there is a user profile icon and text: 【107】學年度, 新北市【市立 國小】學童傷病統計填報. At the top right, there is a user name, an email address @.com, and buttons for 上傳資料, 歷史紀錄, 操作說明, and 登出. The main area contains a table with five columns: 班級數, 學生數, 校護人數, 學生傷病統計資料, and 救護車. The '學生傷病統計資料' column has a dropdown menu with the text '選擇檔案' and '未選擇任何檔案'. Below the table is a green bar with a '確認' button. Red circles with numbers 1, 2, and 3 are overlaid on the form to indicate steps: 1 points to the input fields, 2 points to the '選擇檔案' button, and 3 points to the '確認' button.

班級數	學生數	校護人數	學生傷病統計資料	救護車
			選擇檔案 未選擇任何檔案	

確認

❶ 填寫「班級數」、「學生數」、「校護人數」、「救護車」等 4 個欄。

❷ 點選「選擇檔案」鈕，開啟剛剛下載的 excel 檔案。

❸ 按下【確認】鈕。

上傳成功畫面

上傳成功! 恭喜您已經完成資料上傳! 以下是上傳結果。



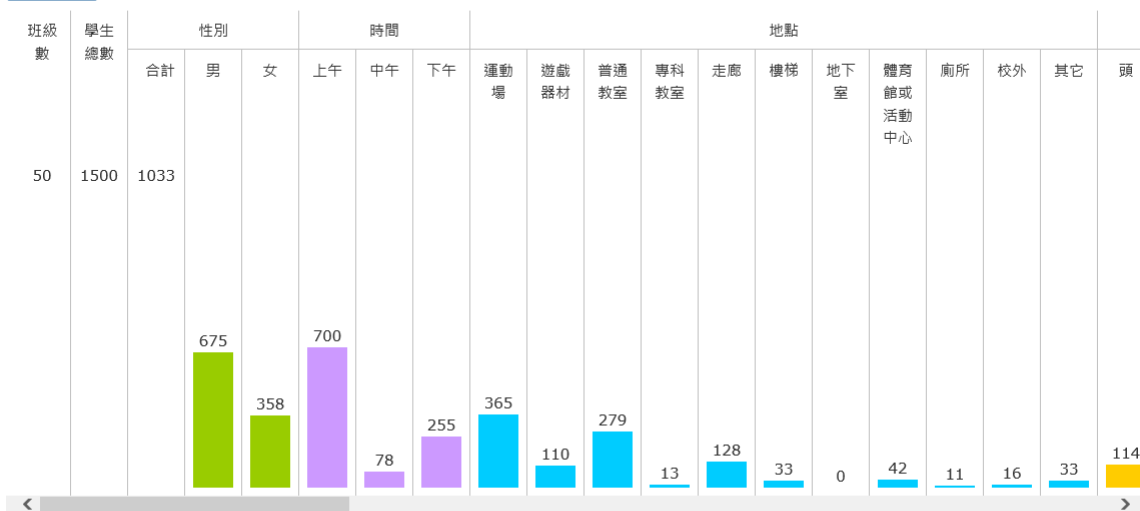
學童傷病統計填報

市立 國小

@gmail.com

上傳資料 歷史紀錄 操作說明 學校切換 登出

107學年度



電話：07-2360882 | 理事長：0932-791721 | 傳真：07-2360862
Email：snac819@ms76.hinet.net
會址：800高雄市新興區興華路15號7樓
劃撥帳號：31401708
中華民國國民稅務代理人 蔡維命 製

上傳失敗畫面

請依照錯誤訊息說明，再操作一次。



⚠️上傳失敗!【學生傷病統計資料】檔案上傳發生錯誤!請重新上傳檔案或參閱操作說明。



【107】學年度
新北市【市立 國小】
學童傷病統計填報



@.com

上傳資料

歷史紀錄

操作說明

登出

班級數	學生數	校護人數	學生傷病統計資料	救護車
40	800	1	<input type="button" value="選擇檔案"/> 未選擇任何檔案	2
<input type="button" value="確認"/>				

學校切換

學童傷病統計填報
新北市·市立野柳國小

A 123456789
上傳資料 歷史紀錄 操作說明 學校切換 登出

107學年度) 學童傷病統計填報
A 123456789
學校切換 重新登入

新北市·市立野柳國小 填寫另一筆資料



· 電話：07-2360882 | 理事長：0932-791721 | 傳真：07-2360862
· Email：snac819@ms76.hinet.net
· 會址：800高雄市新興區興華路15號7樓
· 劃撥帳號：31401708
· 中華民國學校護理人員協進會 製

① 如果需要再填報第二所學校，請在選單列上點選【學校切換】

② 點選【填寫另一筆資料】就會進入選擇學校的頁面，進行第二筆學校資料填報。

歷史紀錄



學童傷病統計填報
新北市·市立野柳國小

A123456789

上傳資料

歷史紀錄

操作說明

學校切換

登出

年度紀錄

已填報年度

未填報年度

108學年度

107學年度

106學年度

107學年度學童傷病統計資料

全部

性別

時間

地點

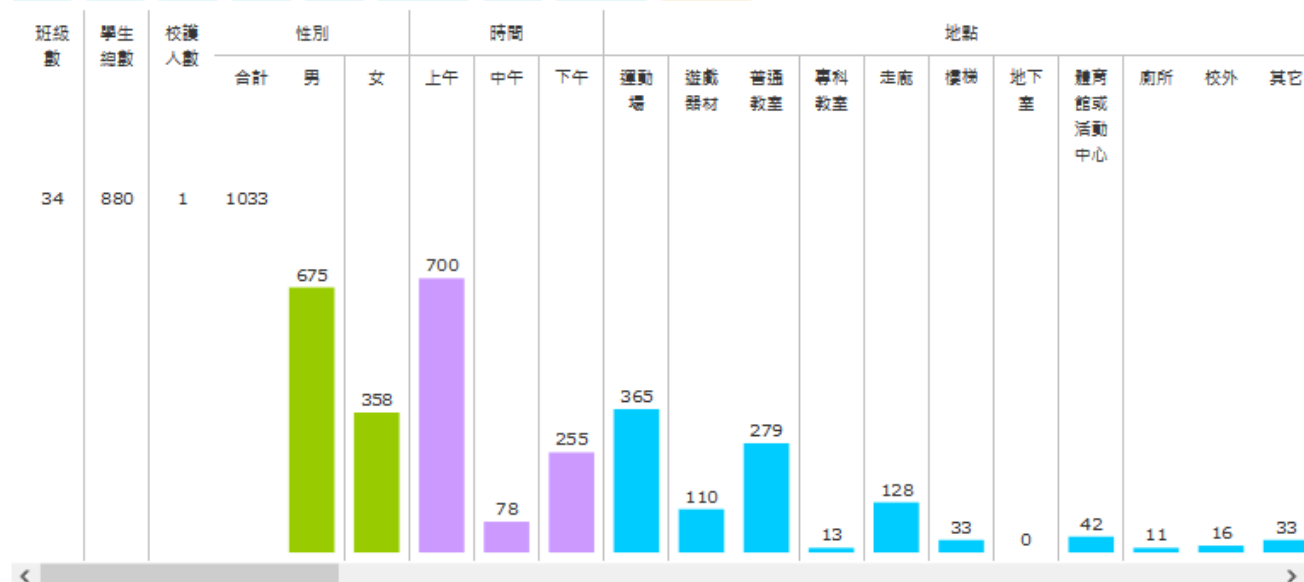
部位

意外傷害

症狀

處理方式

更改內容



【年度紀錄】中，藍色為已填報年度，點選年度後，下方顯示該年度填報資料；白色為未填報年度，點選後進入上傳資料頁面。

更改資料



學童傷病統計填報
新北市·市立野柳國小

A123456789

上傳資料

歷史紀錄

操作說明

學校切換

登出

年度紀錄

已填報年度

未填報年度

108學年度

107學年度

106學年度

107學年度學童傷病統計資料

全部

性別

時段

地點

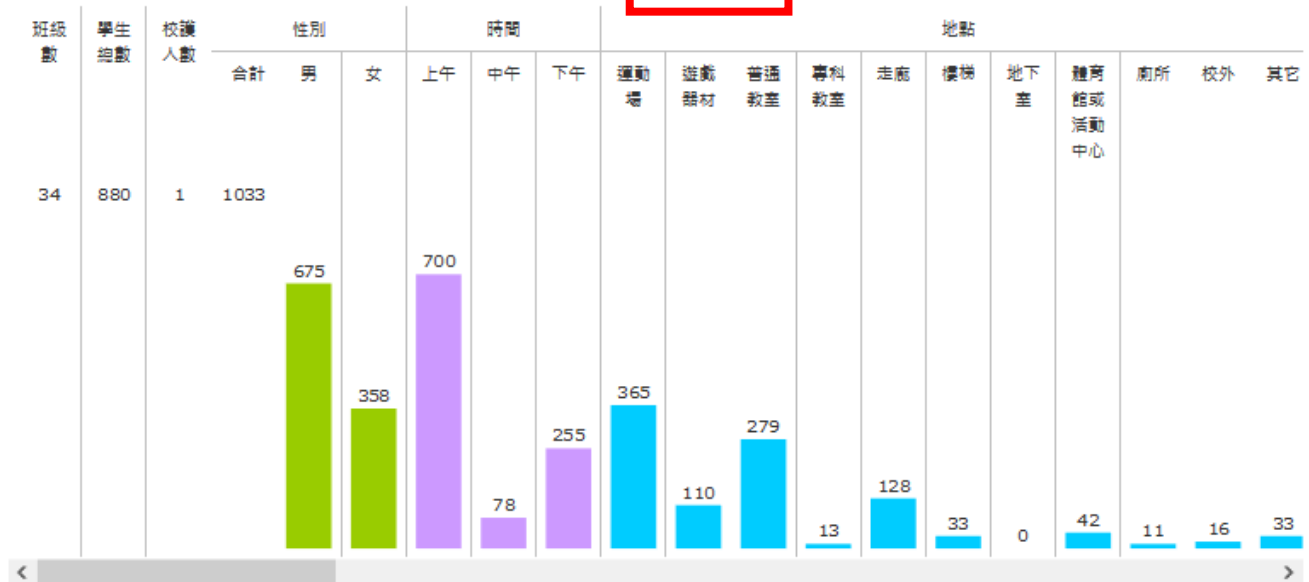
部位

意外傷害

症狀

處理方式

更改內容



如果發現填報資料有誤，可以在檢視該學年度資料的頁面上，點選單列上【上傳資料】或資料群組列上【更改內容】。



【107】學年度
新北市【市立野柳國小】
學童傷病統計填報

A: 123456789

上傳資料

歷史紀錄

操作說明

學校切換

登出

班級數	學生數	校護人數	學生傷病統計資料	救護車
34	880	1	瀏覽... 未選擇檔案。	0
●資料已於2019-12-23 00:32:06上傳！ 若要更新傷病資料，請重新選擇檔案...				
確認				

如果只是班級數、學生數、校護人數、救護車這 4 個欄位要更正，不用再上傳檔案。

如果重新上傳檔案，新的資料會覆蓋舊的資料。